

Site Internet : www.medical-developpement.com

Equipement breveté

Ergomètre instrumenté pour l'analyse de la puissance développée lors de la locomotion avec fauteuil roulant

Particulièrement bien adapté au travail de haut niveau et/ou des sujets qui utilisent des fauteuils à roues fortement carrossées – athlétisme, basket, tennis

VP-Handisport - 25

Applications :

- **Entraînement,**
- **Evaluation des capacités énergétiques,**
- **Tests endurance programmables**
SWEET: Square Wave Exercise Training
- **Tests effort programmable**
Analyse biomécanique de la locomotion.



Le nouveau modèle VP HANDISPORT a été spécialement adapté au travail de haut niveau pour les applications de la Médecine du Sport et l'entraînement des athlètes.

- Le réglage angulaire des deux ensembles de rouleaux (de 0 à 25 degrés) permet de garder un bon rendement de « roulage » avec les fauteuils équipés de roues à fort carrossage.
- Grande stabilité de l'ergomètre même à très grande vitesse (supérieure à 30 km/h)
- Grande stabilité du fauteuil (effet rouleau conique)
- Pas d'effort radial sur les roues, leur durée de vie est augmentée.
- Inerties largement dimensionnées, bonne sensation des athlètes à toutes les allures.
- Optimisation du geste en maîtrisant les paramètres de travail.
- L'ergomètre est équipé de deux freins électromagnétiques (côté droit et côté gauche), chacun d'eux est monté en balance sur un capteur de force permettant la mesure précise des forces de freinage introduites.
- Deux capteurs de vitesse instantanée (par codeurs incrémentaux) complètent l'équipement de mesure.
- (Principes de mesure identiques au modèle VP100 Réhabilitation)



Cette disposition présente deux avantages majeurs :

- *Le maintien d'un bon rendement de roulage par adaptation de l'angle des rouleaux.*
- *L'analyse séparée de la puissance développée côté droit et gauche (index de symétrie).*



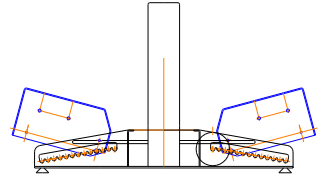
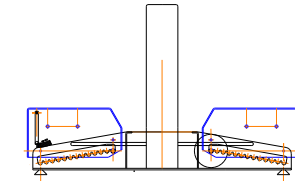
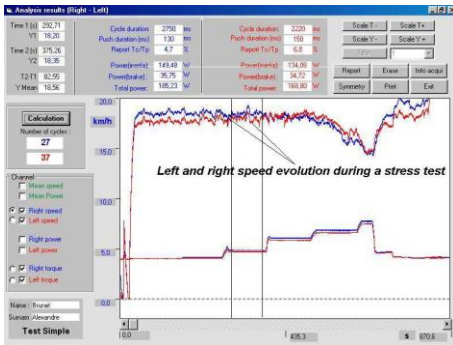
Livré avec le logiciel d'analyse HANDISOFT2000 © et d'entraînement HANDITRAINING © à installer dans un PC,

Avec acquisition, affichage & analyse globale ou séparée pour les deux côtés :

- Vitesse instantanée
- Puissance instantanée (phase de poussée) et moyenne (incluant l'effet d'inertie)
- Force de freinage mesuré
- Cadence de travail
- Calcul des temps Poussée/Retour/Cycle
- Gestion des utilisateurs et des sujets testés,
- Fonction impression de courbes, rapports, exportation des données sur tableur...
- Langage : Français et Anglais

Livré prêt à l'emploi avec : ergomètre, rampes d'accès, boîtier d'interface, carte d'acquisition

PCI6024E, pilotes National Instrument, logiciels d'application.



VPH25°

